



Ameba芸能人・有名人 ブログにつつまして

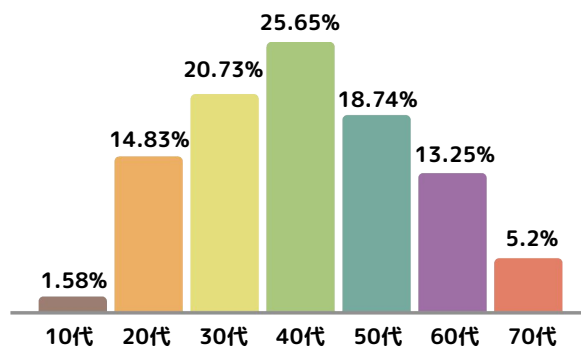
株式会社サイバーエージェント

© CyberAgent, Inc. All Rights Reserved.

日本No.1ブログサービスを軸に様々なサービスを展開するプラットフォーム



① 20～40代の女性に強いメディア



② 安心安全24時間365日の監視体制



③ 自社媒体による拡散&専属広報



④ 独自マネタイズ手法




Amebaブログを利用している著名人の皆様



2020年にAmebaブログをご開設いただいた著名人の皆様です




 草彅剛様




 YOSHIKI様




 宮迫博之様



 新木優子様




 近藤春菜様



 NONSTYLE井上様




 ニッチェ近藤様

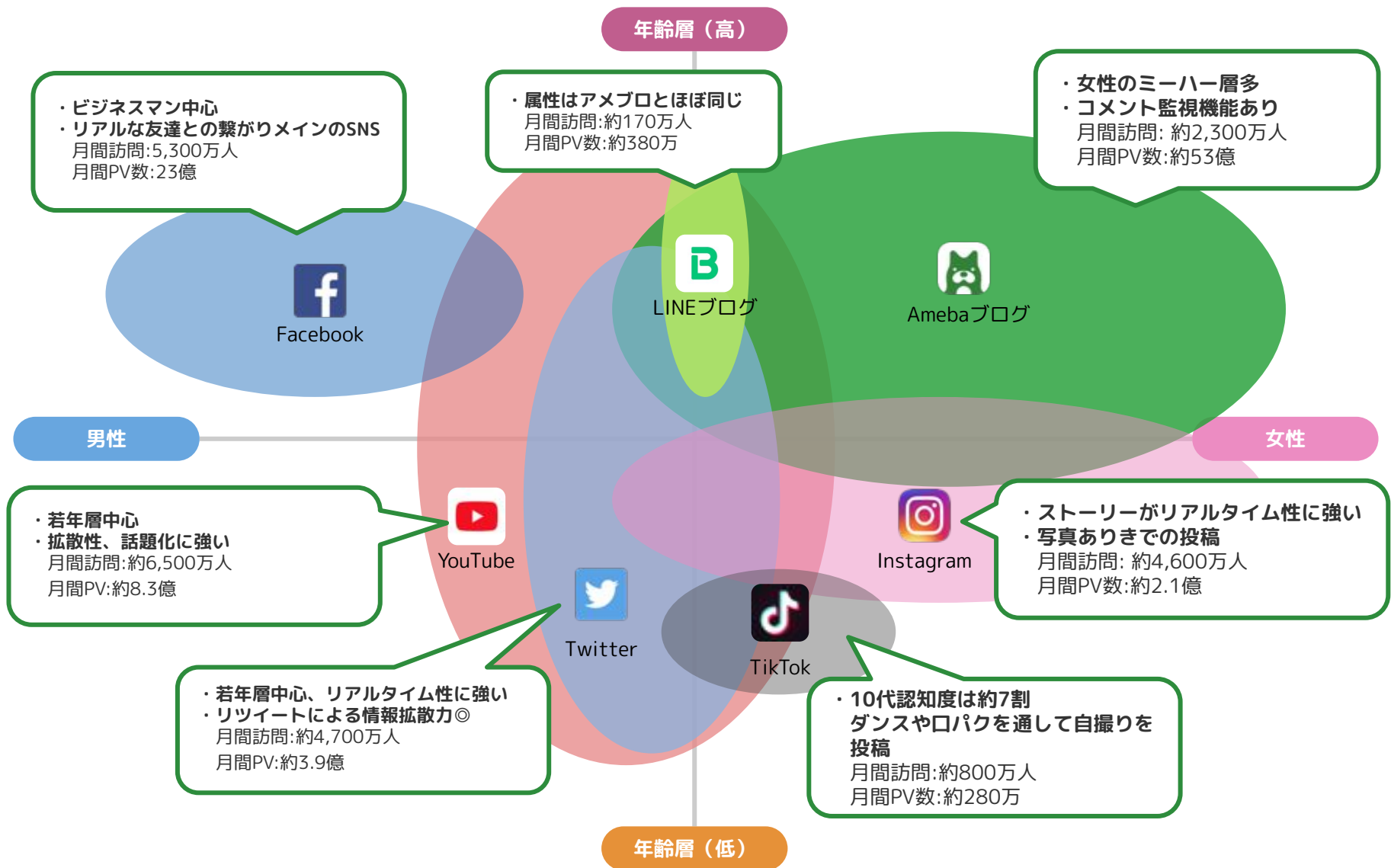


 SHOCK EYE様



 美川憲一様

他社SNSとの訪問者属性比較



CONFIDENTIAL

※計測値：Nielsen社（ニールセン）調べ2018年9月データをもとに作成

[参考] 他社ブログとの比較



月間PV数：53億PV
訪問者数：2,300万人



月間PV数：3.4億PV
訪問者数：140万人
※アダルト有り



月間PV数：3,000万PV
訪問者数：840万人

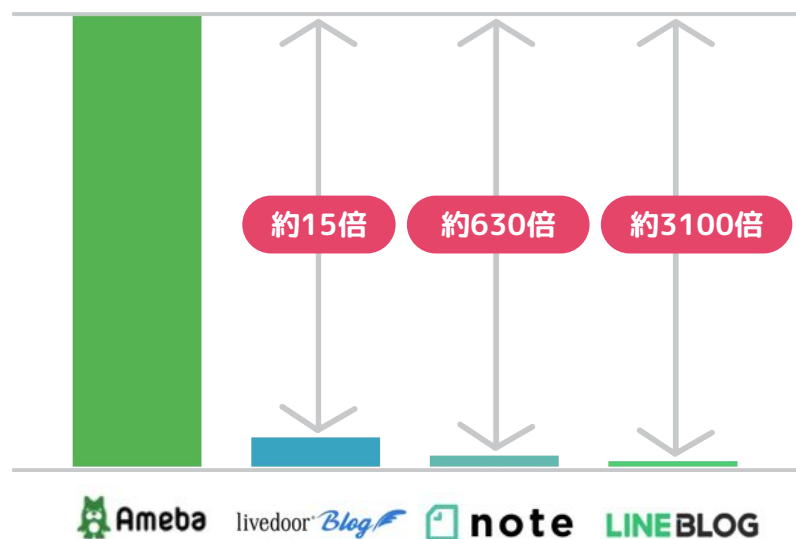


月間PV数：380万PV
訪問者数：170万人

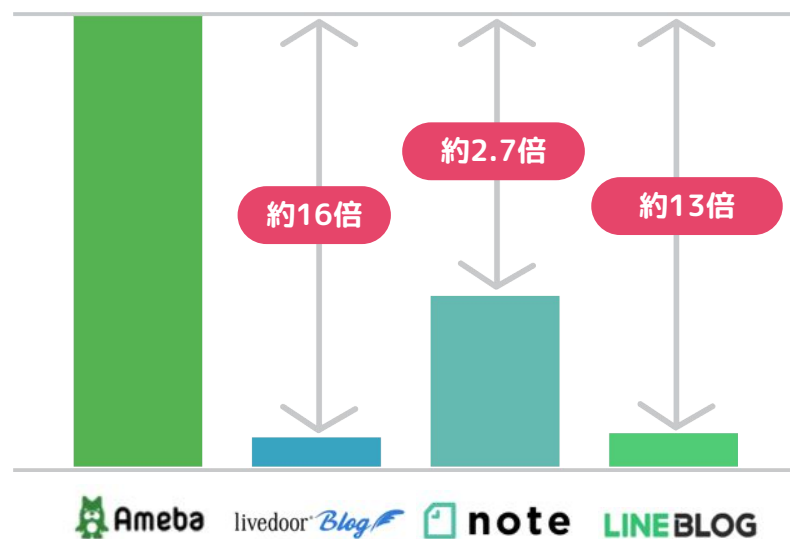
※競合調査データソース：Nielsen

その他: hatenaブログ 月間PV数: 3,000万PV / 訪問者数: 790万人

月間PV数



訪問者数



【参考】 広告導入による収益ご還元

広告収益ご還元ツールを導入いただくことにより、タレント様・事務所様の稼働や負荷なく、収益を還元させて頂くことが可能です

広告収益還元 デイリーPV毎の、月間のお支払い想定

デイリー平均PV	月間のお支払想定
50,000	¥ 22,000
300,000	¥ 130,000
1,000,000	¥ 430,000
2,000,000	¥ 870,000

※上記はあくまでシミュレーションとなります。確約されるものではありません、予めご了承ください。

※WEB上での覚書締結と広告ツールの導入完了後、広告収益のお支払いを開始いたします。

※広告の導入を希望されない方や、配信不可の業種指定がある場合には予めお申し付けください。

広告枠[PC]



広告枠[SP]



新機能 AmebaPickのご紹介



AmebaPickとはブログへ簡単にアフィリエイトリンクを貼り付けて、収益アップにつなげる事ができる新機能です



Ameba公式 新アフィリエイト機能

PC/アプリ対応

ブログを書きながらPickするだけ！

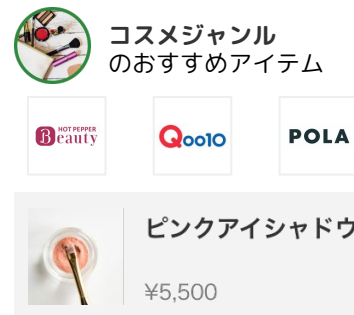
ブログのスタイルを変えずに紹介できる！



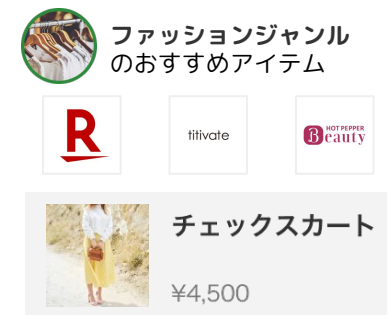
いつものブログを書く

紹介したい
アイテムを探す

Pickボタンを押して
ブログに貼り付け！

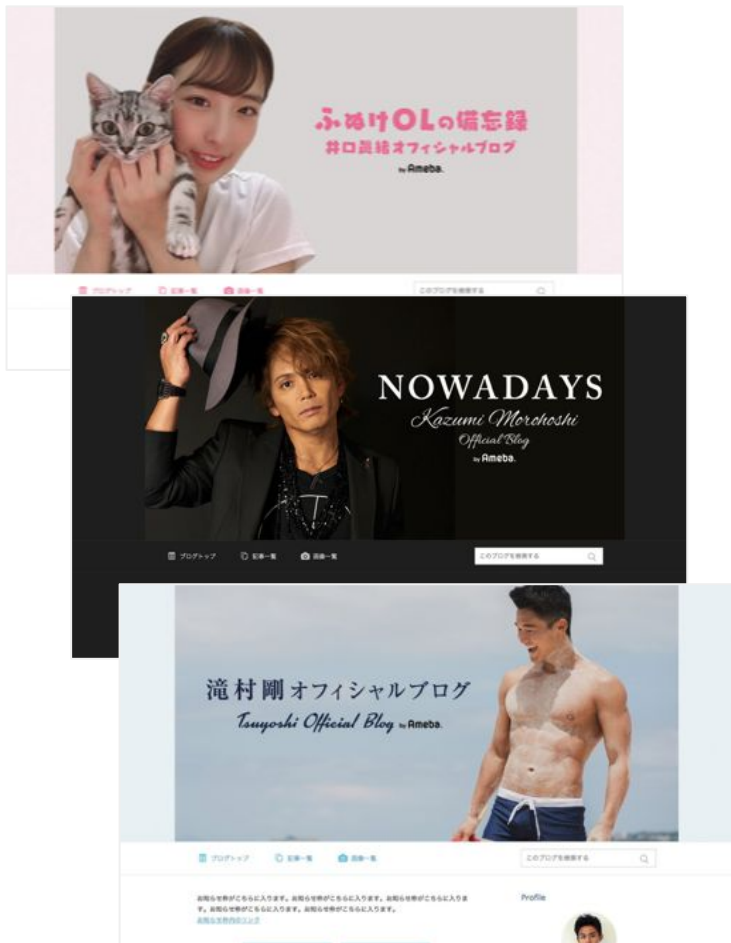


コスメジャンル
のおすすめアイテム



ファッションジャンル
のおすすめアイテム

利用登録を申請いただいたオフィシャルブロガー様につきましては、
オフィシャルブログ担当より、別途確認を行わせて頂きます。予めご了承ください。



ブログのヘッダー部分のデザイン制作をいたします。

*ご自身でデザインしていただくことも可能です。(クリエイティブ審査あり)

*入稿いただく写真によっては画質が荒いなどの理由によりお戻しさせていただきます。

こちらのデザイン集からデザインのテイストをお選び頂き、ご指定の写真とブログタイトルを組み合わせ、弊社にてデザイン制作をさせていただきます。



http://stat100.ameba.jp/content/official_order/AmebaDesignSample.pdf

開設時にご用意いただくもの

以下の情報をご用意ください。

AmebaID

URLの一部となる箇所です。
右記のXXXXX部分を決めてください。

https://ameblo.jp/xxxxx/

ブログデザインに使用する写真

メインとして使用する写真をご用意ください。※詳細は別の資料を参照



ブログタイトル

支払先情報

- ・ご住所
- ・電話番号
- ・会社名
- ・会社代表者名義
- ・支払先口座
- ・支払通知書送付先メールアドレス



プロフィール用の写真

登録部門

詳細は実際に開設手続きをする際に、担当から改めてご連絡いたします。